

Drukowanie etykiet do SYSTAINERÓW T-LOC

1 Własna etykieta krok po kroku

1.1 Wprowadzenie

Lubimy gdy narzędzia, których używamy uzupełniają się i ze sobą współpracują. Dlaczego? Bo jest wygodniej, gdy wszystkie elementy tworzą spójną całość i razem działają bez zarzutu.

Dlatego też Festool oferuje wiele udogodnień, dzięki którym elektronarzędzia stają się jeszcze bardziej użyteczne. Doskonałym przykładem jest tutaj **nowy SYSTAINER T-LOC**. Teraz bez żadnego wysiłku możesz stworzyć i wydrukować swoją własną etykietę - idealnie dopasowaną do Twojego SYSTAINERA T-LOC.

Na kolejnych stronach dowiesz się jak to zrobić.

1.2 Stwórz własną etykietę

Z dostępnych na stronie www formatek PDF wybierz odpowiednią i otwórz ją. Wymagana jest instalacja Adobe® Acrobat® Reader w wersji 9.0 lub wyższej. Istnieją trzy obszary edycji: logo oraz dwa pola, które mogą zostać wypełnione przez dowolny tekst.



1.2.1 Pola do edycji

Pole	Opis
Logo	Możesz zamieścić własne zdjęcie lub logo firmy o wymiarze 4 x 1 cm. Jeżeli logo jest w innym formacie, zostanie automatycznie przeskalowane. Jeśli nie zamieścisz żadnego zdjęcia, samo słowo "logo" nie będzie widoczne na wydruku.
Text1	Możesz wprowadzić 3 linie tekstu. Jeśli nie chcesz wypełnić tego pola, wystarczy usunąć słowo "Tekst1".
Text2	Możesz wprowadzić pięć linii tekstu. Jeśli nie chcesz wypełnić tego pola, wystarczy usunąć słowo "Tekst2".

Wypełniając pola do edycji uzyskasz indywidualne etykiety, według własnych preferencji.

1.2.2 Wstawianie logo

1. Kliknij w pole „Logo”.

2. W oknie dialogowym wybierz plik z Twoim logo.

Ważna uwaga: rozmiar pliku nie może przekraczać 500 kb i musi być w formacie *. jpg, *. gif, *. png, *. tif.



3. Następnie wybierz odpowiedni plik i kliknij "Wybierz".

Wybrane zdjęcie pojawi się w polu „Logo”.



1.2.3 Wstawianie tekstu

Niezależnie od tego, czy chcesz umieścić logo czy nie, możesz także edytować dwa dostępne pola tekstowe. Należy postępować w następujący sposób:

1. Kliknij w pole Text1 lub Tekst2. Cursor zacznie migać. Wystarczy wpisać własny tekst w pole Text1 lub Tekst2.



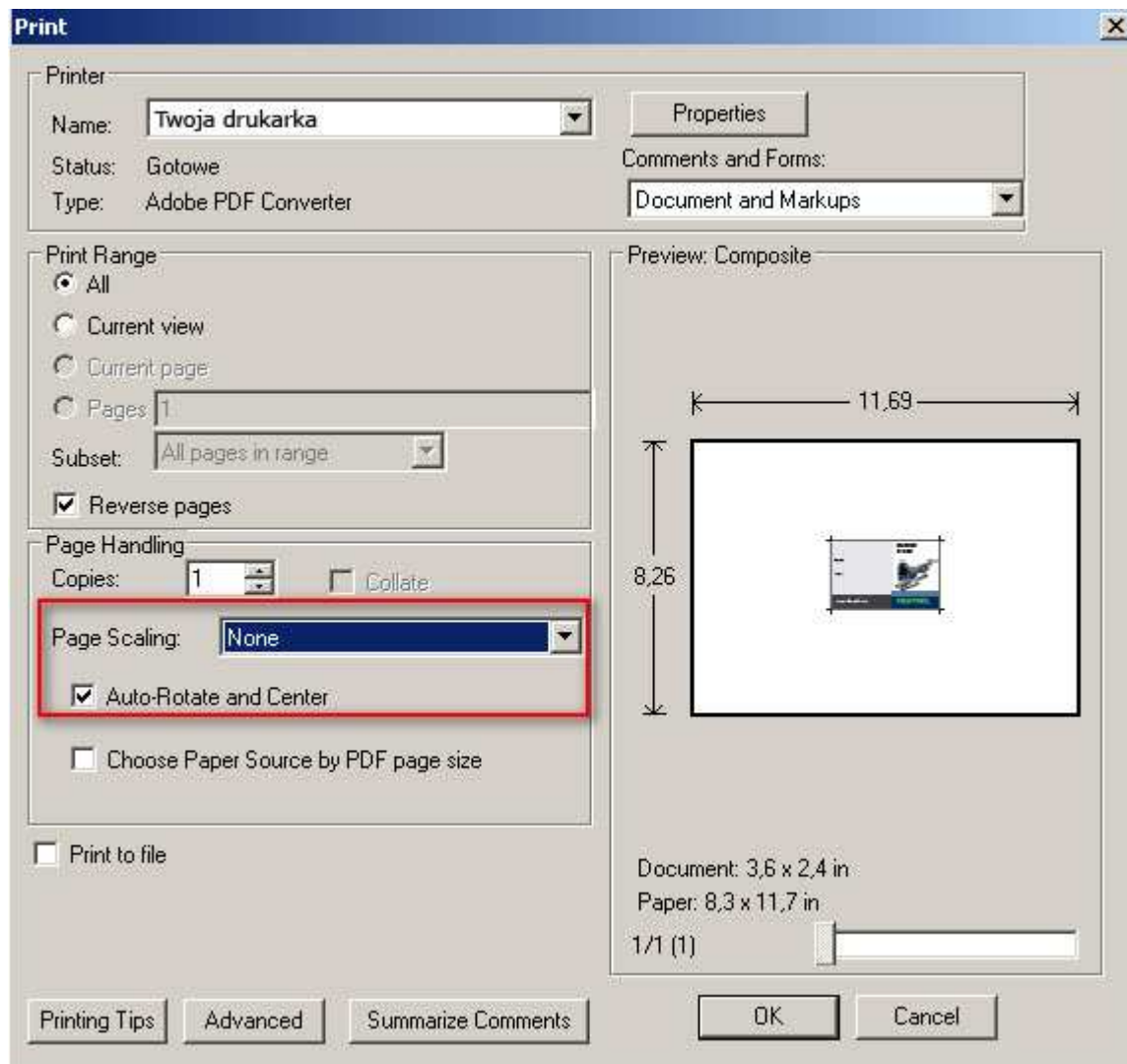
2. Edycja przebiega podobnie jak w każdym edytorze tekstu (np. Microsoft Word). Po naciśnięciu klawisza Enter, można przejść do następnej linii.



1.3 Etykiety do druku i przycięcia

1.3.1 Ustawienie wydruku

Aby wydrukować własną spersonalizowaną etykietę należy kliknąć przycisk "Drukuj" w programie Adobe® Acrobat® Reader. Otworzy się okno z ustawieniami wydruku:



Proszę sprawdzić czy wszystkie pola z przykładu są zaznaczone. "Skalowanie" powinno zostać wyłączone a funkcja "Wyśrodkowania" zaznaczona tak jak na przykładzie (czerwona ramka powyżej).

Następnie kliknij "OK" w celu rozpoczęcia drukowania.

1.3.2 Wskazówki drukowania

Aby uzyskać najlepsze rezultaty uwzględnij następujące zalecenia:

1. Weź nieco grubszy papier, na przykład o gramaturze 135 g / m², zamiast zwykłego – 80 g / m². Jakość będzie lepsza, gdyż etykieta jest bardziej sztywna i nie marszczy się.
2. Zamiast tradycyjnego papieru A4 DIN, włóż do drukarki papier formatu A5/A6. Oszczędzisz w ten sposób sporo na ścinkach.
3. Ustaw przed drukowaniem tryb koloru tak, aby uzyskać wydruk najwyższej jakości.

4. Zabezpiecz wydrukowaną etykietę za pomocą przezroczystej osłonki. U Dystrybutora możesz zamówić opakowanie zawierające 10 sztuk (nr zamówieniowy 497 855).



5. Zapisz plik - w razie potrzeby będziesz mógł wykorzystać go później.

1.3.3 Przycinanie etykiety

C 15



Na etykiecie drukują się również linie ułatwiające przycięcie na właściwy wymiar.

1.3.4 Stosowanie etykiety w SYSTAINERZE T-LOC

Wstaw etykietę z własnym nadrukiem w odpowiednie miejsce SYSTAINERA T-LOC i zaprowadź porządek.



Teraz już wiesz, że lepiej pracować z systemem:

Bo lepiej, gdy wszystko do siebie pasuje.